

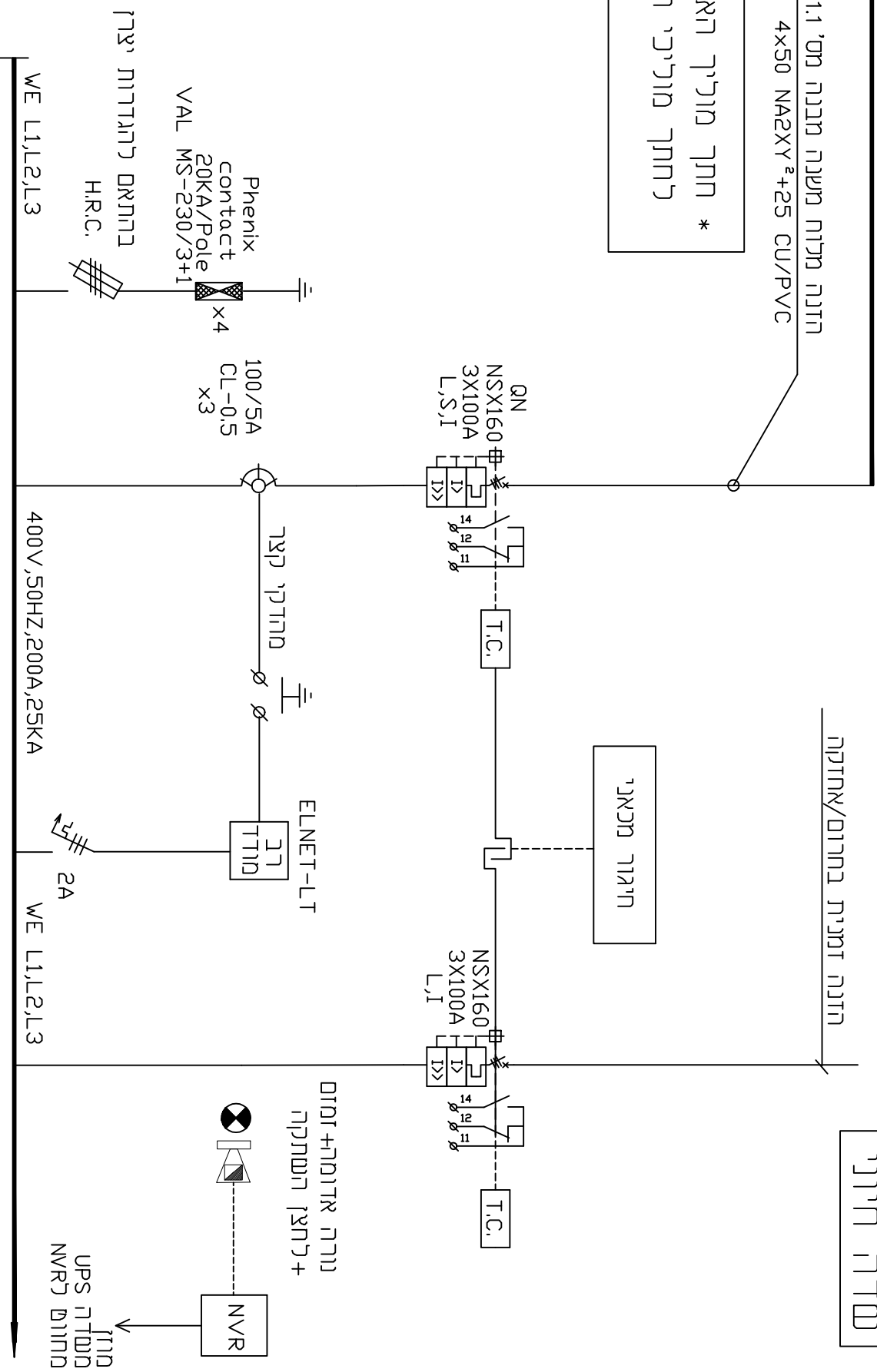
$w_0 \quad l_1, l_2, l_3$

הדונה מלוח משגרה מבנה מס' 1.1
 $4 \times 50 \text{ NA}_2\text{XY}^2 + 25 \text{ CU/PVC}$

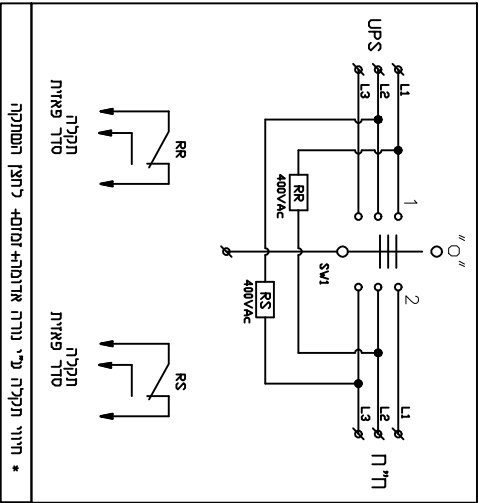
* חתך מוליך האפס זהה לחתך מוליכי הפאזות

הדנה ומית בת/חרום/אחזקה

מורה חיינו

[illegible]

ממד קריטר UPS



פאד פאד

9711

בעומת
הגנות
כלל

Q4.M.B.P
3X100A
NSX160
L.S.I

Q4.M.B.F
3X100A

FP
4-6.3A

T.C.

מפסק / מפתח
להעברה שקטה

230VAC "N"

LED-GREEN
X3

3x32/6A

H.R.C.

WU	UPS	ITD	400V, 50HZ, 200A, 25KA
----	-----	-----	------------------------

3x2.5 N2XY

271

WU L1,L2,L3

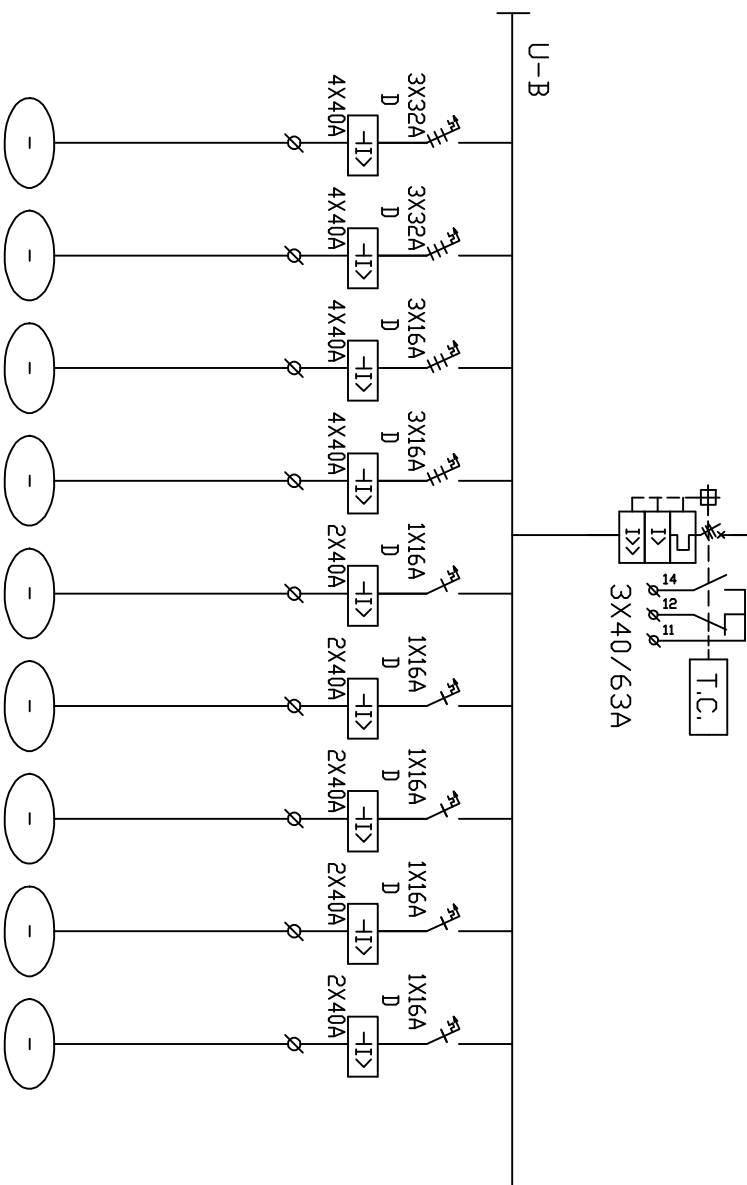
677

[illegible]

מדדה קר'טי, UPS

WU L1,L2,L3	400V,50HZ,200A,25KA
-------------	---------------------

400 V, 50 Hz, 200 A, 25 kA

[illegible]

שבלת נחוני לוח TDA בהתאם לדרישות תקן 1419		שבלת נחוני לוח TDA בהתאם לדרישות תקן 1419		שבלת נחוני לוח TDA בהתאם לדרישות תקן 1419	
דרישות המזמין	תכונות חשמליות	דרישות המזמין	תכונות חשמליות	דרישות המזמין	תכונות חשמליות
B	אווירת ה-EMC	500V	מתח נומינלי U _n		1
3	דרגת היזורים	160A	זרם נומינלי I _n פסי צבירה		2
0.9	מקדם הבד זמניות R _{DF}	לפי תכנית	זרם נומינלי של המעגלים I _{nc}		3
עוד 90% ב 40°C	לחות יחסית	50Hz	תדירות f _m (הרץ)		4
30°C	שטפרשורה סביבה ממוצעת ל-24 שעות	25kA	זרם הקצר הצפוי I _{sc} (פסי צבירה)		5
55°C	שטפרשורה מקסימלית בלוח בחלקו העליון	25kA	כושר נתון מ"ז ראשי MCCB I _{cu} =I _{cs}		6
פנימי	סביבת הרכבה	15kA	כושר נתון מ"ז מסוג MCCB (משניים) I _{cu} =I _{cs}		7
מתחת ל-2000 מטר	גובה התקנה (לחץ אוויר)	10kA	כושר נתון מ"ז מסוג MCCB I _{cu} =I _{cs}		8
IP30	דרגת ההגנה IP	10kA	ערך הזרם לסלקציות בקצר		9
I _k =10	דרגת ההגנה I _k (הגנה מכנית)	10kA	הגנה נורפית CosCode		10
על הוצפה/צמוד לקיר	שיטת ההתקנה	100%	חוקר פס אפס		11
נעמד על הוצפה	סוג	100%	זרם הקצר הצפוי של האפס		12
בהתאמה לשטח ולתכנית	מידות מגבילות להובלה והתקנה	100% מערך הפאזות	זרם הקצר הצפוי של הארקה		13
לפי חובנית	שיטת הרכבה של מפסקי יציאה	I _s =10kA	נדרש בדיקת סלקציות בקצר		41
לפי חובנית	שיטת הרכבה מפסקים ראשיים		יש להגיש למחבר הישורי שם לכל התאים ע"פ סעיף 18		42
ישר	חיבור מ"ז ראשיים				
מלמעלה	כניסת כבל הזנה				
מלמעלה	יציאת כבלי המעגלים				
נחושת	סוג הכבלים				
לפי התקן והתוכנית	מוליכים חיצונים, חתכים ומהדקים, פאזות, אפס והארקה				
30%	מקום שמור בלבד				
15% בתאום עם מזמין	מקום שמור כולל פסי צבירה וחידורים למפסקים				
לא	אפשרות להפעיל את הפיקוד כאשר המפסקים הראשיים במצב בדיקה (TEST)				
28	דרגת המידור				
28	דרגת המידור המינימלית				
עם דלתות	דלתות חיצוניות				
עם פנלים	פנלים				

[illegible]